



# TAGUNGSBROSCHÜRE

INFORMATIONEN, ANGEBOTE, PREISE | *INFORMATIONS, OFFERS, PRICES*



## INHALT | INDEX

- 03** Kontaktinformationen  
*Contact*
- 04** Herzlich Willkommen  
*Welcome*
- 06** The Monarch Hotel
- 08** Raumübersicht  
*Room overview*
- 10** Bestuhlungsformen  
*Seating types*
- 12** Räume  
*Rooms*
- 24** Tagungspauschalen  
*Conference packages*
- 26** Tagungstechnik / Extras  
*Conference equipment / Extras*
- 28** Rahmenprogramm  
*Special events*

## KONTAKT | CONTACT

WIR SIND GERNE FÜR SIE DA!  
*WE ARE GLAD TO BE HERE FOR YOU!*



**Jennifer Harroald**  
Conference &  
Banquet Manager  
+49 (0) 9445 98 825



**Marina Besler**  
Junior Conference &  
Banquet Manager  
+49 (0) 9445 98 882



**Franziska Huber**  
Conference &  
Banquet Coordinator  
+49 (0) 9445 98 920

# HERZLICH WILLKOMMEN

## WELCOME

Für eine Tagung im The Monarch Hotel gibt es viele Gründe – nicht zuletzt die großartige Lage des Tagungshotels in Niederbayern:

Durch die Nähe zu den Metropolen München, Ingolstadt, Nürnberg und Regensburg ist Bad Gögging ein ideales Tagungsziel. Unser Convention Center ist direkt am Hotel angebunden und beherbergt 12 Tagungsräume. Auf 2500 m<sup>2</sup> bieten wir Ihnen Tagungsräume mit technischer Ausstattung. Unsere Pausenräume, Terrassen und der Wintergarten eignen sich besonders für Pausen. Der 4-Sterne-Superior Service und die Verpflegung durch unser Hotel rundet Ihr Event ab.

*There are many reasons for holding a conference at The Monarch Hotel - not least the great location of the conference hotel in Lower Bavaria: Bad Gögging is an ideal conference destination due to its proximity to the metropolises of Munich, Ingolstadt, Nuremberg and Regensburg. Our Convention Center is directly connected to the hotel and accommodates 12 meeting and seminar rooms. On approx. 2500 m<sup>2</sup> we offer you conference rooms with technical equipment. Our break rooms, terraces and the winter garden are particularly suitable for coffee breaks. The 4-star superior service and catering by our hotel will round off your event.*

THE MONARCH HOTEL

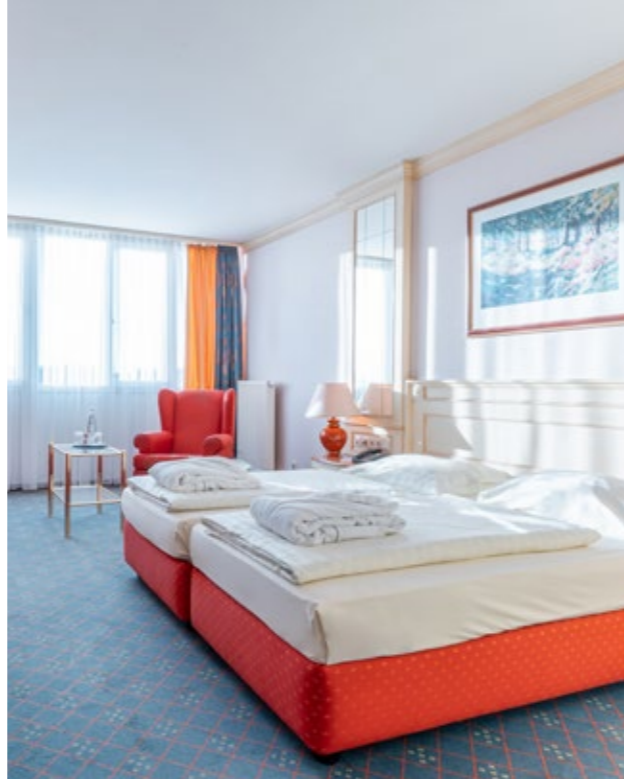


### ENTFERNUNGEN

Flughafen München: 89 km  
Flughafen Nürnberg: 117 km  
Bahnhof Neustadt Donau: 3 km

### DISTANCE

Munich airport: 89 km  
Nuremberg airport: 117 km  
Neustadt/Donau train station: 3 km



# THE MONARCH HOTEL

2500 m<sup>2</sup> Veranstaltungsfläche  
*Event area*

310 Zimmer  
*rooms*

2 Restaurants  
*restaurants*

Bar  
*bar*

Almhütte  
*alpine hut*

König Ludwig Stube  
*King Ludwig room*

Kaminstube  
*fireplace room*

Coffee Shop

The Monarch SPA

2 Pools  
*swimming pools*

Sauna  
*sauna*

Cosmeticum

Fitnessraum  
*gym*

# RAUMÜBERSICHT

## ROOM OVERVIEW



Auch das Foyer unter den Räumen Wien I und Wien II steht Ihnen für Ihre Veranstaltungen zu Verfügung.








*The foyer under the rooms Wien I and Wien II is also available for your events.*








| Raum<br>room  | Größe m <sup>2</sup><br>size m <sup>2</sup> | Länge m<br>length m | Breite m<br>width m | Höhe m<br>height m | Miete €<br>rent € |
|---------------|---|---------------------|---------------------|--------------------|-------------------|
| Foyer         | 420   |                     |                     | 3,30               | 1.500,-           |
| Ballsaal Wien | 662   | 30,50               | 25,50               | 6,00               | 4.800,-           |
| Wien I        | 384   | 15,20               | 23,60               | 6,00               | 2.800,-           |
| Wien II       | 277   | 15,50               | 23,60               | 6,00               | 2.500,-           |
| London        | 135   | 18,40               | 7,10                | 2,80               | 450,-             |
| Berlin        | 125   | 16,50               | 7,10                | 2,80               | 450,-             |
| Paris         | 105   | 14,00               | 7,10                | 2,80               | 400,-             |
| München       | 130   | 18,80               | 6,80                | 2,90               | 350,-             |
| Garmisch      | 132   | 14,70               | 9,00                | 2,90               | 350,-             |
| Nürnberg      | 70  | 10,60               | 5,60                | 3,00               | 250,-             |
| Augsburg      | 80  | 11,70               | 5,60                | 3,00               | 300,-             |
| Regensburg    | 57  | 10,20               | 5,60                | 3,00               | 250,-             |
| Passau        | 45  | 8,00                | 5,60                | 3,00               | 250,-             |
| Oberjoch      | 25  | 5,50                | 6,00                | 2,90               | 150,-             |
| Tagungszimmer | 20  | 5,00                | 5,00                | 2,90               | 100,-             |

# RÄUME

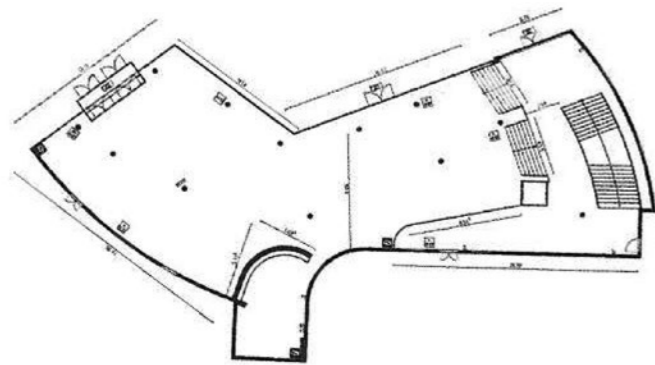
## ROOMS



-  Stuhlreihen | *chair rows*
-  Parlamentarisch | *classroom*
-  U-Form | *u shape*
-  Stuhlkreis | *chair circle*
-  Gala | *gala*
-  Tageslicht | *daylight*
-  KFZ-befahrbar | *passable by car*

| Raum<br>room  |  |  |  |  |  |  |  |
|---------------|---|---|---|---|---|---|---|
| Foyer         |   |   |   |   |   | ✓   |   |
| Ballsaal Wien | 650   | 340   | 87  | 100   | 336   |   | ✓   |
| Wien I        | 310   | 180   | 73  | 80  | 176   |   |   |
| Wien II       | 220   | 130   | 44  | 60  | 144   |   | ✓   |
| London        | 100   | 73  | 48  | 40  |   | ✓   |   |
| Berlin        | 90  | 69  | 44  | 40  |   | ✓   |   |
| Paris         | 80  | 58  | 34  | 30  |   | ✓   |   |
| München       | 100   | 60  | 36  | 30  | 60  | ✓   |   |
| Garmisch      | 100   | 60  | 34  | 30  | 60  | ✓   |   |
| Nürnberg      | 48  | 40  | 26  | 24  |   | ✓   |   |
| Augsburg      | 55  | 40  | 26  | 24  |   | ✓   |   |
| Regensburg    | 40  | 24  | 20  | 22  |   | ✓   |   |
| Passau        | 40  | 24  | 16  | 14  |   | ✓   |   |
| Oberjoch      | 15  | 8   | 7   | 6   |   | ✓   |   |

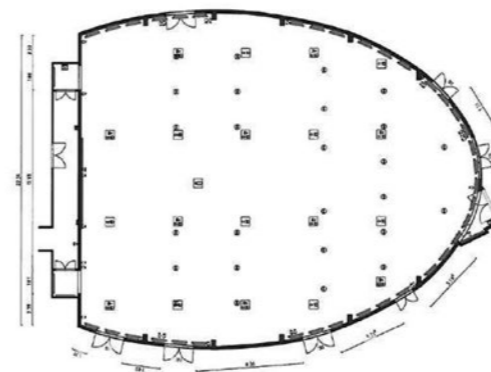
## CC FOYER



- helles Foyer
  - direkter Zugang zum überdachten Außenbereich
  - direkter Zugang zur Tiefgarage
  - gut geeignet für Ausstellungen
  - Fahrstuhl zu den Tagungsräumen
  - gut geeignet für lockere Abendveranstaltungen
  - WCs
- 
- *bright foyer*
  - *direct pass to the covered outdoor area*
  - *direct pass to the parking garage*
  - *suitable for exhibitions*
  - *elevator to the conference rooms*
  - *suitable for relaxed evening events*
  - *WCs*



## BALLSAAL WIEN

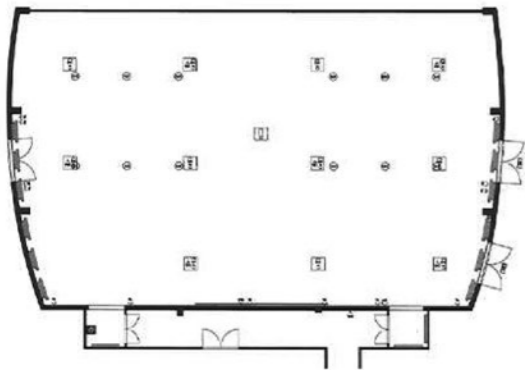


- 6 m hoher Raum
- kein Tageslicht
- gute Akustik
- variable Beleuchtung
- Künstlergarderobe
- für Galaveranstaltungen geeignet
- direkter Zugang zur Terrasse
- direkter Zugang zum Lastenaufzug
- PKW-befahrbar
- Bodentanks
- Starkstromanschluss

- *6 m high*
- *no daylight*
- *good acoustics*
- *variable lighting*
- *dressing room for artists*
- *suitable for gala events*
- *direct pass to the terrace*
- *goods lift*
- *motor vehicle accessible*
- *bottom tanks*
- *power connection*



## WIEN I

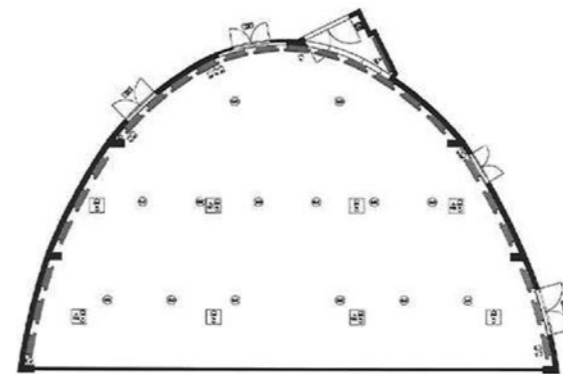


- 6 m hoher Raum
- kein Tageslicht
- gute Akustik
- variable Beleuchtung
- Künstlergarderobe
- direkter Zugang zur Terrasse
- Bodentanks
- Starkstromanschluss

- *6 m high*
- *no daylight*
- *good acoustics*
- *variable lighting*
- *dressing room for artists*
- *direct pass to the terrace*
- *bottom tanks*
- *power connection*



## WIEN II



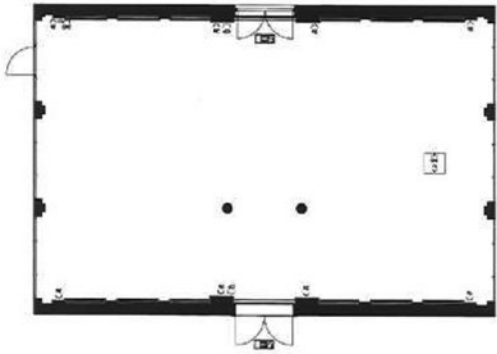
- 6 m hoher Raum
- kein Tageslicht
- gute Akustik
- variable Beleuchtung
- direkter Zugang zur Terrasse
- direkter Zugang zum Lastenaufzug
- PKW-befahrbar
- Bodentanks

- *6 m high*
- *no daylight*
- *good acoustics*
- *variable lighting*
- *direct pass to the terrace*
- *goods lift*
- *motor vehicle accessible*
- *bottom tanks*





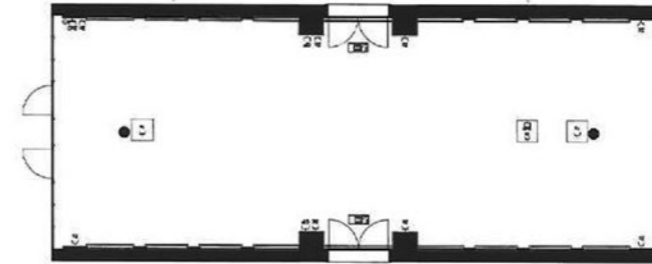
# GARMISCH



- Tageslicht
- verdunkelbar
- direkter Zugang zum Atrium
- kurze Wege zum Restaurant
- mobile Leinwand

- *daylight*
- *possibility for blacked-out*
- *direct pass to the atrium*
- *short distance to restaurants*
- *mobile screen*

# MÜNCHEN



- Tageslicht
- verdunkelbar
- direkter Zugang zum Atrium
- kurze Wege zum Restaurant
- mobile Leinwand

- *daylight*
- *possibility for blacked-out*
- *direct pass to the atrium*
- *short distance to restaurants*
- *mobile screen*

## LONDON

- Tageslicht
- verdunkelbar
- gute Akustik
- direkter Weg zur Coffee Lounge



- *daylight*
- *possibility for blacked-out*
- *good acoustics*
- *direct pass to the coffee lounge*



## BERLIN

- Tageslicht
- verdunkelbar
- gute Akustik
- direkter Weg zur Coffee Lounge

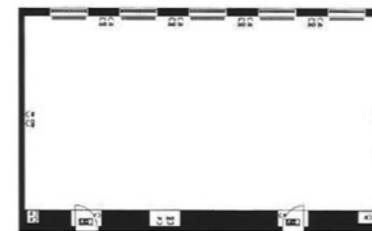


- *daylight*
- *possibility for blacked-out*
- *good acoustics*
- *direct pass to the coffee lounge*



## PARIS

- Tageslicht
- verdunkelbar
- gute Akustik
- direkter Weg zur Coffee Lounge

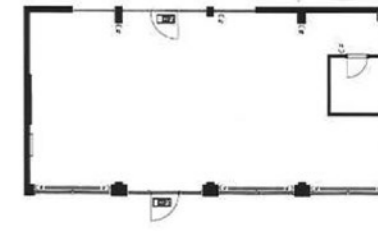


- *daylight*
- *possibility for blacked-out*
- *good acoustics*
- *direct pass to the coffee lounge*



## NÜRNBERG

- Tageslicht
- verdunkelbar
- direkter Zugang zur Terasse

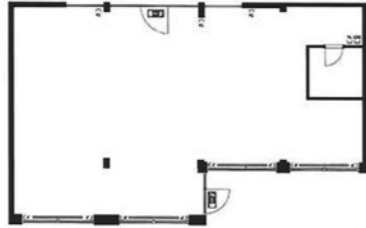


- *daylight*
- *possibility for blacked-out*
- *direct access to the terrace*



## AUGSBURG

- Tageslicht
- verdunkelbar
- direkter Zugang nach draußen
- kurze Wege zur Coffee Lounge

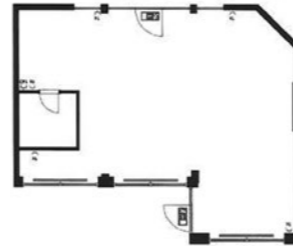


- *daylight*
- *possibility for blacked-out*
- *direct access to the outside*
- *short distance to the coffee lounge*



## REGENSBURG

- Tageslicht
- verdunkelbar
- direkter Zugang zur Terrasse
- kurze Wege zum Restaurant

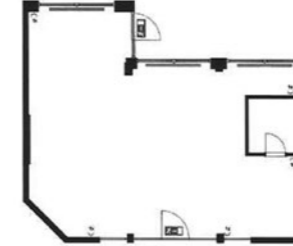


- *daylight*
- *possibility for blacked-out*
- *direct access to the terrace*
- *short distance to restaurants*



## PASSAU

- Tageslicht
- verdunkelbar
- direkter Zugang zur Terrasse
- kurze Wege zum Restaurant

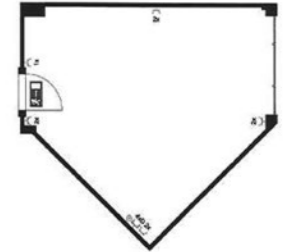


- *daylight*
- *possibility for blacked-out*
- *direct access to the terrace*
- *short distance to restaurants*



## OBERJOCH

- Tageslicht
- für Gruppen bis 8 Pax
- kurze Wege zum Restaurant
- Mobile Leinwand



- *daylight*
- *for groups up to 8 pax*
- *short distance to restaurants*
- *mobile screen*



# TAGUNGSPAUSCHALE

## CONFERENCE PACKAGE

Buchbar ab 10 Personen | *bookable from 10 people*

### TAGUNGSRaum

in gewünschter Bestuhlung

### TAGUNGSTECHNIK

Blöcke & Stifte, W-Lan, 1 Beamer, 1 Leinwand,  
2 Pinnwände, 1 Flipchart & 1 Moderationskoffer

### TAGUNGSGETRÄNKE

Softgetränke unlimited im Tagungsraum

### ERFRISCHUNGEN

wechselnde herzhafte & süße Snacks sowie  
Kaffee- & Teespezialitäten für die gesamte  
Dauer Ihrer Veranstaltung

### MITTAGESSEN

reichhaltiges Buffet und Mineralwasser sowie  
Apfel- und Orangensaft unbegrenzt

kostenfreie Garagennutzung nach Verfügbarkeit

### MEETING ROOM

*in the desired seating*

### CONFERENCE EQUIPMENT

*writing pad & pen, wifi, 1 beamer, 1 screen,  
2 pin boards, 1 flipchart and 1 presenter's case*

### CONFERENCE DRINKS

*unlimited soft drinks in the conference room*

### REFRESHMENTS

*changing savory & sweet snacks as well coffee &  
tea specialties for the entire duration of your event*

### LUNCH

*3-course menu or buffet and Mineral water as  
well as apple and orange juice unlimited*

*garage free of charge if available*



Ganztags | *full day*

€ 79,50 pro Person per person

Halbtags | *half day*

€ 69,50 pro Person per person



# DARF ES NOCH MEHR SEIN?

MAY THERE BE MORE?

|  |                             |
|--|-----------------------------|
| Abendessen   <i>dinner</i>   | ab € 35,00                  |
| Beamer LCD   <i>projector</i>  | € 150,00                    |
| Kleine Easyport-Anlage   <i>small EasyPort system, from</i>                            | € 230,00                    |
| Multifunktionsdrucker   <i>multifunction printer, from</i>                             | € 70,00                     |
| Lautsprecher für Laptop   <i>speaker for laptop</i>                                    | € 25,00                     |
| WLAN TMBC (bis zu 25mbit)   <i>(up to 25 mbit)</i>                                     | kostenlos   <i>for free</i> |
| Eigenes Netzwerk (unter 30 Pers.)   <i>own network (under 30 peop.)</i>                | € 150,00                    |
| Fotokopie (s/w)   <i>photocopy (black/white)</i>                                       | € 0,30                      |
| Fotokopie (Farbe)   <i>photocopy (color)</i>   | € 0,50                      |
| Folienkopie (Farbe)   <i>film copy (color)</i>   | € 1,00                      |
| Zus. Flipchart inkl. Papier & Stifte   <i>extra flipchart inclusive paper and pen</i>  | € 15,00                     |
| Zus. Pinnwand inkl. Papier & Stifte   <i>extra pinboard inclusive paper and pen</i>    | € 10,00                     |
| Moderatorenkoffer extra   <i>presentation case</i>                                     | € 25,00                     |
| Servicepersonal   <i>Service staff</i>   | € 50,00                     |
| (24:00 - 03:00 Uhr, Mitarbeiter/Stunde)   <i>(12 p.m. - 3 a.m., employee per hour)</i> |                             |
| Hostessen (Mitarbeiter/Stunde)   <i>Hostesse (employee per hour)</i>                   | € 70,00                     |
| Garderobiere (Mitarbeiter/Stunde)   <i>Wardrobe (employee per hour)</i>                | € 70,00                     |
| Umbaukosten (je nach Aufwand)   <i>Meeting room modification</i>                       | ab € 500,00                 |

# RAHMENPROGRAMM

## SPECIAL EVENTS

### Wertschätzung, Teambuilding, Zusammenhalt

Sie wollen Ihren Mitarbeitern oder Partnern einen besonderen Abend beschern, sich für den Erfolg und die Mitarbeit bedanken oder die Teambindung stärken? Mit unserem Rahmenprogramm gelingt Ihnen das ganz sicher. Wir unterstützen Sie bei der Planung, Gestaltung und Organisation Ihrer unvergesslichen Feier.

Fragen Sie gleich unsere Party-Experten. Die kümmern sich um ein erfolgreiches Event für Sie und Ihre Gäste.

*We support you in the planning, design and organization of your unforgettable celebration. You want to give your employees or partners a special evening, thank them for their success and cooperation or strengthen the team bond? With our supporting program you will certainly succeed.*

*Ask our party experts now. They will take care of a successful event for you and your guests.*

THE MONARCH HOTEL



Kaminstube | fireplace room



Almhütte | alpine hut



Ballsaal | ballroom



König Ludwig Stube



## DAS GALADINNER

EIN STILVOLLER ABEND

Verbringen Sie einen stilvollen Abend mit Galabestuhlung und prachtvoller Dekoration im Kerzenschein in unserem Ballsaal Wien. Wir starten mit einem lockeren Stehempfang in unserem Foyer mit Sekt und Kanapees.

**Räumlichkeit:** Ballsaal Wien und CC Foyer

**Personenanzahl:** bis zu 300 Personen

**Essen:** verschiedene Buffet- und Menüvariationen

**Extras:** Kerzenschein, Bühne



## BAYRISCHE GAUDI

ZÜNFTIG, BAYERISCH, TRADITIONELL

Erleben Sie einen bayerischen Abend mit typisch regionalem Essen, Bier vom Fass und musikalischer Unterhaltung. Sollten Sie Ihre Gäste stilecht einkleiden wollen vermitteln wir Ihnen gerne einen Trachtenverleih.

**Weiteres Entertainment:**

Bayerisches Wirtshaus Duo,  
z.B. mit Tuba und Akkordeon  
Gstanzlsänger  
KuhglockenspielerIn



## CASINO NIGHT

SPIELABEND MIT LAS VEGAS-ERLEBNIS

Erleben Sie die faszinierende Welt des Glücksspiels in einer stilvollen und aufregenden Atmosphäre. Ob Poker, Black Jack oder Roulette - unsere Croupiers führen Sie durch den Abend und erklären Ihnen an professionellen Spieltischen die Regeln.

**Räumlichkeit:** CC Foyer oder Ballsaal Wien

**Personenanzahl:** bis zu 450 Personen

**Essen:** Galadinner, Finger Food, Flying Buffet

**Extras:** Whisky Tasting im Mens Corner,  
Martinibar, Bauchladen-Damen



## TIPI NIGHT

EIN ABEND IN BESONDEREM FLAIR

Holen Sie sich den Charme Norwegens auf Ihr Event. Genießen Sie warme Sommerabende unter dem Sternenhimmel mit einer Feuerstelle oder verschneite Winternächte mit Fellen im kuscheligen Indoor-Bereich.

**Räumlichkeit:** gemietete Tipi-Zelte

**Personenanzahl:** 70 bis 150 Personen

**Essen:** Bayerisches Buffet, Mediterranes Buffet

**Extras:** Rustikale Ausstattung, Feuer- und Lichtershow, Marshmallow- und Stockbrotgrillen



## POOLPARTY

### DIE PERFEKTE SOMMER PARTY

Lassen Sie sich von uns in eine tropische Welt entführen und erleben Sie eine unvergessliche Pool-party, mitten in Bayern. Begeistern Sie Ihre Gäste mit einer lockeren Atmosphäre, sommerlicher Musik und köstlichen Cocktails.

**Räumlichkeit:** am Außenpool, Überdachung CC Foyer

**Personenanzahl:** bis zu 300 Personen

**Essen:** BBQ, Spanferkel, Fingerfood, Flying Buffet

**Extras:** Palmen, Beach-Spiele, Lichtermeer, Openair-Projektionen, Show-Barkeeper, DJ, Sandstrand



## BBQ UND SPANFERKEL

### AUSGELASSENE GRILLSTIMMUNG

In den USA bedeutet ein traditionelles Barbecue nicht bloß die Zubereitung von Speisen, sondern transportiert gleichzeitig auch ein Lebensgefühl! Auf Vorbestellung grillen wir Ihnen ein Spanferkel am hoteleigenen Grillspieß oder bereiten einen traditionellen Steckerlfisch für Sie zu.

**Räumlichkeit:** CC Foyer, Außenbereich

**Personenanzahl:** bis zu 300 Personen

**Essen:** BBQ Grillbuffet, Spanferkel, Steckerlfisch

**Extras:** Cocktailbar, Fackeln, Bierfass



## KICKER EVENT

### GEMEINSAM UNSCHLAGBAR

Genießen Sie Stadionstimmung während Sie Ihre Freunde und Kollegen bei einem Spaß-Turnier herausfordern. Ein gemütliches BBQ stimmt die Teilnehmer auf den sportlichen Wettkampf ein.

**Räumlichkeit:** Almhütte, CC Foyer oder Ballsaal Wien

**Personenanzahl:** bis zu 450 Personen

**Essen:** klassisches Grill Buffet, Spanferkel, Steckerlfisch

**Extras:** Live-Übertragungen, Spiel gegen den deutschen Meister im Tisch Kickern, Speed-Kicker, XL-XXXL-Kicker, Team-Trikots, Fußballartisten



## WEIHNACHTSPARTY

### BAIRISCHER CHRISTKINDLMARKT

Eine kleine oder große Weihnachtsfeier im The Monarch Hotel verspricht besonderes Weihnachtsflair. Glühweinpempfang, weihnachtliche Dekoration, stimmungsvolle Hintergrundmusik. Wunderschön dekorierte Weihnachtsmarktbuden, der Duft nach gebrannten Mandeln und Glühwein, das alles ist in unserem Weihnachtsmarkt-Package zubuchbar.

#### Weiteres Entertainment:

Besuch vom Nikolaus & Knecht Rupprecht  
Perchten Gruppe, A Capella Weihnachtsband u.v.m.





## GOLDEN TWENTIES

LASST UNS CHARLESTON TANZEN!

Lassen Sie uns die „Goldenen Zwanziger“ zelebrieren und uns in die Ära der 1920er Jahre voller Glamour und Extravaganz versetzen. Begleitet wird dieser Abend von einer Auswahl an Jazz- und Blues-Songs

**Räumlichkeit:** CC Foyer oder Ballsaal Wien  
**Personenanzahl:** bis zu 450 Personen

**Essen:** Galadinner, Finger Food, Flying Buffet

**Extras:** Goldene Stühle, Tanzshow, Schuhputzer, Live-Musik, Magier, Champagner-Brunnen



## 70ER SPIELSHOW

FOLLOW THE CALL OF THE DISCO BALL

Ein nostalgischer Sprung zurück in die Vergangenheit - die Ära von Dalli Dalli. Die legendäre Spielshow der 70er Jahre erweckt Erinnerungen. Eine einzigartige Retro-Atmosphäre mit stilvoll ausgewählten Details wird Sie faszinieren.

**Räumlichkeit:** CC Foyer oder Ballsaal Wien  
**Personenanzahl:** bis zu 450 Personen

**Essen:** Galadinner, Finger Food, Flying Buffet

**Extras:** Travolta Tanzshow, 70er Live-Band, Diskoflair, Rollschuh-Tanzeinlage & Service



## BAU EINES AUSSICHTSTURMS

Bauen Sie nach eigenem Bauplan einen oder mehrere große Aussichtstürme. Dazu liegt auf einer Wiese beim Hotel ein Berg an Holz und Werkzeug für Sie bereit. Es wird gezeichnet, gemessen, gesägt, geschraubt, gebohrt, gehoben und gezogen - und schließlich steht ein imposantes Bauwerk, das ab sofort Sinnbild dafür ist, wozu Ihr Team in der Lage ist!

**Dauer:** ca. 4 Stunden

**Verfügbarkeit:** April bis Oktober

**Gruppengröße:** mind. 15 Personen



## BAU EINER KETTEN-REAKTIONS-KUGELBAHN

Bei diesem Programm planen und bauen Sie gemeinsam eine Kugelbahn, bei der Reaktionen im Gang gesetzt, Hindernisse überwunden und Mechanismen ausgelöst werden müssen. Um diese knifflige Aufgabe zu meistern, steht eine große Menge Material zur Verfügung und jeder Teilnehmer leistet seinen Beitrag zum Erfolg.

**Dauer:** ca. 4 Stunden

**Verfügbarkeit:** ganzjährig (indoor & outdoor möglich)

**Gruppengröße:** mind. 15 Personen



## WINTERCHALLENGE

Bei unserer Winterchallenge teilen wir Ihre Gruppe in Teams auf, die in mehreren Minispielen (z.B. „Oh Tannenbaum“, „Gewürze-Raten“, „Adventskalender-Würfeln“) gegeneinander antreten. Die Spiele finden je nach Wetter im Hotel oder im Freien auf dem Hotelgelände statt. Freuen Sie sich auf eine Teamchallenge bei der Einfallsreichtum, Geschick und Teamarbeit gefragt sind!

**Dauer:** ca. 2 Stunden

**Verfügbarkeit:** November bis März

**Gruppengröße:** mind. 20 Personen



## BEAT THE BOX

EIN WETTLAUF GEGEN DIE ZEIT

Das Event startet mit einem geheimnisvollen Video, in dem eine mysteriöse Stimme zu einem Spiel herausfordert: Es geht darum, den richtigen Abbruch-Code einzugeben, um den Countdown zu stoppen. Die einzigen Hilfsmittel sind rätselhafte, verschlossene Aluminiumkisten, die es zu öffnen gilt, um so an relevante Informationen zu gelangen.

**Dauer:** ca. 90 Minuten

**Verfügbarkeit:** indoor & outdoor



## THE MONARCH GAMES

AUSWAHL AN DISZIPLINEN

**Tower of Power** - Aufgabe ist es, den an den Seilen befestigten Kran gemeinsam zu steuern und so aus den Bauteilen einen Turm zu bauen.

**Magischer Stab** – Sie müssen einen Zauberstab auf Ihren Fingerspitzen ausbalancieren.

**Bierkisten Rennen** – Das Team muss eine vorgegebene Strecke auf Bierkisten zurücklegen, ohne den Boden zu berühren.

**Team Labyrinth** – Ziel ist es eine Kugel durch ein großes Labyrinth zu manövrieren, welches nur mit Hilfe von Seilen bewegt werden kann.



## AUS DER REGION

TEAMEVENTS IN UNSERER REGION

Unter freiem Himmel erleben und wirkungsvoll inszenieren - mit den Outdoor-Experten von DONAUEVENTS und Simply Outdoor.

Ob Kultur oder Action- hier ist für jedem etwas dabei. Weitere Informationen finden Sie auf unserer Internetseite oder sprechen Sie uns an.

# TASTINGS

## GIN TASTING

4 verschiedene Gins  
Kleine Snacks a la chef  
Wasser & Tonic Water unlimitiert

## BEER TASTING

Bei gutem Wetter im Biergarten: lassen Sie sich mit Ihren Freunden und Kollegen professionell in die bayerische Bierwelt einführen.  
4 Biere (0,3 l) | 1 kleine bayerische Brotzeitplatte | Wasser unlimitiert

## WEIN TASTING

Nach der Tagung oder nach einem anstrengenden Tag: lassen Sie sich mit Freunden & Kollegen professionell in die Welt des Weinens einführen.

1 Aperitif | 6 verschiedene Weine (0,05 l)  
Kleine Snacks à la chef  
Wasser & Kaffee unlimitiert

## WHISKEY TASTING

4 verschiedene Whiskeys  
Kleine Snacks a la Chef  
Wasser & Cola unlimitiert





THE  
MONARCH  
BAD GOEGGING  
MUNICH

---

**The Monarch Event**

The Monarch Hotel  
Kaiser Augustus Straße 36  
93333 Bad Gögging  
Tel: +49 9445 98 825  
[event@monarchbadgoegging.com](mailto:event@monarchbadgoegging.com)  
[www.monarchbadgoegging.com](http://www.monarchbadgoegging.com)